

ЭТО



ВАЖНО

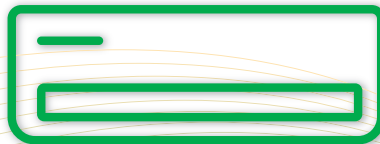


1 Расходы на э/э, обеспечивающую работу холодильного оборудования в летний период, составляют **600 тысяч рублей**.

2 Не ставьте регулятор температуры кондиционера в крайние положения – от этого портится оборудование.

3 Кондиционеры не должны работать для обогрева помещений.

4 Отключение кондиционеров происходит централизованно с 20-00 до 08-00.



**НЕ ЗАБЫВАЙТЕ ЗАКРЫВАТЬ ОКНА И ДВЕРИ,
ЕСЛИ ВКЛЮЧАЕТЕ КОНДИЦИОНЕР**

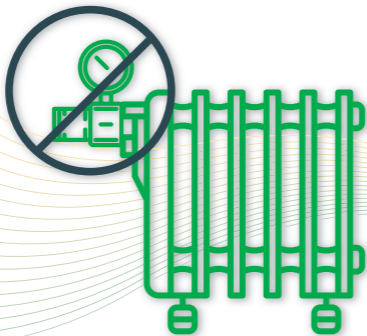
ЭТО



ВАЖНО



Попытки регулировать температуру в отдельном помещении приводят к возникновению воздушных пробок и нарушениям в работе системы.



НЕ КОРРЕКТИРУЙТЕ ТЕМПЕРАТУРНЫЕ РЕЖИМЫ НА РАДИАТОРЕ

ЭТО



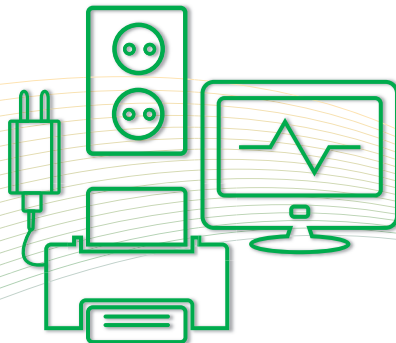
ВАЖНО



Зарядное устройство, постоянно подключенное к розетке, напрасно тратит **95 % энергии**.

Если компьютер не используется в течение 2 часов, то тратится **200–300 Вт** (за месяц – около 12 кВт·ч).

Принтеры и сканеры рекомендуется выключать, если они не используются. Экономия составит порядка **2–3 кВт·ч в месяц**.



**НЕ ОСТАВЛЯЙТЕ ВКЛЮЧЕННЫМИ
ЗАРЯДНОЕ УСТРОЙСТВО БЕЗ ЗАРЯЖАЕМОГО АППАРАТА,
КОМПЬЮТЕР И ПРОЧЕЕ ОБОРУДОВАНИЕ, ЕСЛИ НЕ РАБОТАЕТЕ С НИМИ**

ЭТО



ВАЖНО



**Годовые затраты
на освещение
составляют более**

**1,4 МЛН
РУБЛЕЙ**



**НЕ ОСТАВЛЯЙТЕ ОСВЕТИТЕЛЬНЫЕ
ПРИБОРЫ ВКЛЮЧЕННЫМИ, ЕСЛИ УХОДИТЕ НАДОЛГО**

ЭТО



ВАЖНО



ДЛЯ МАКУЛАТУРЫ



1 Сбор макулатуры из контейнеров производится ежедневно.

2 При необходимости утилизировать значительное количество макулатуры, предлагается получить специальные мешки.

3 Заполненные мешки выставляются в коридор рядом с контейнером для сбора мусора.

**УТИЛИЗАЦИИ ПОДЛЕЖИТ ТОЛЬКО БУМАГА!
ПРИСУТВИЕ МЕТАЛЛА И ПЛАСТИКА
НЕ ДОПУСКАЕТСЯ!**